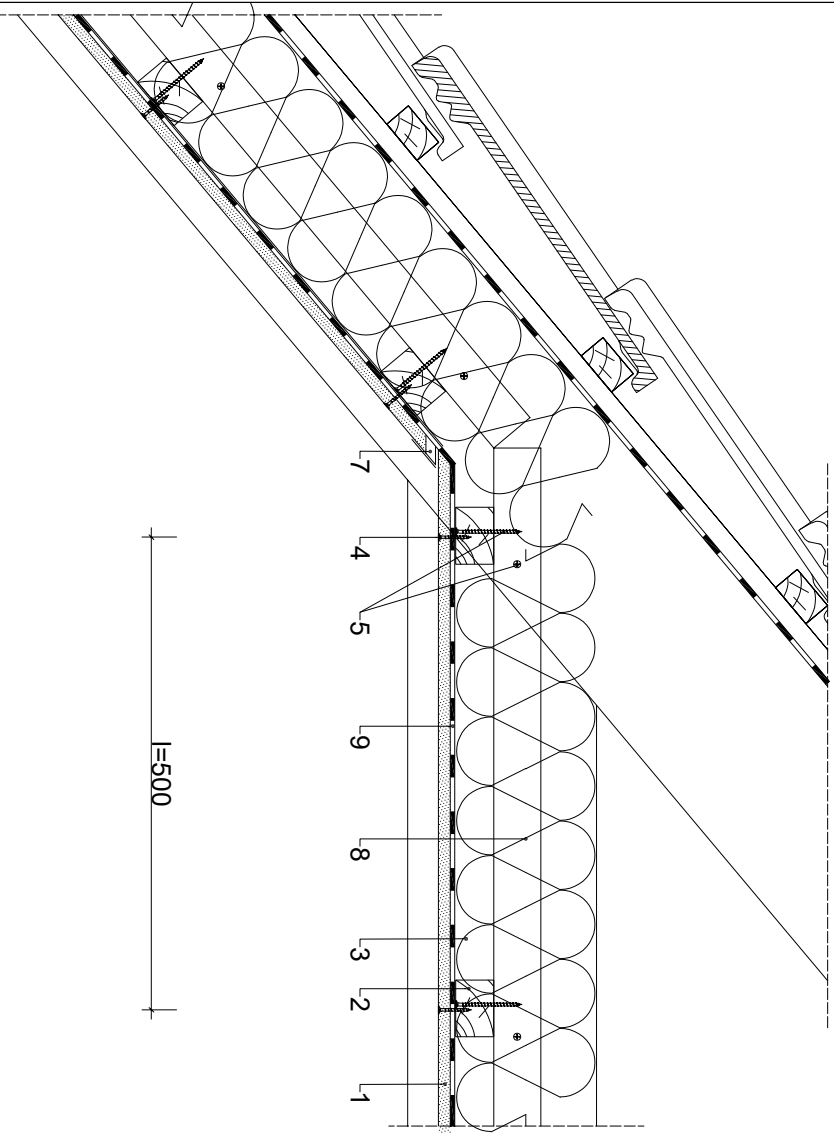


Parametry techniczne

Parametry techniczne			Podstawowe elementy konstrukcji										
Współczynnik przenikania ciepła U	Klasa odporności ogniowej EN	Głębokość zabudowy G	Masa <sup>1)</sup> M	Płyty gipsowo-kartonowe RIGIPS PRO (4PRO <sup>TM</sup> )	Wymiary poszczególnych przekrojów do 60/30 do 60/40 do 60/50				Maksymalny rozstaw poprzeczny [mm]	Maksymalny rozstaw podłużny [mm]	Maksymalny współczynnik przenikania ciepła [W/(m <sup>2</sup> ·K)]		
					Wytrzymałość na ściskanie [N/mm <sup>2</sup> ]	Wytrzymałość na rozciąganie [N/mm <sup>2</sup> ]	Wytrzymałość na ściskanie [N/mm <sup>2</sup> ]	Wytrzymałość na rozciąganie [N/mm <sup>2</sup> ]					
					60/30	60/40	60/50	850	1000	ISOVER Super-Mata lub dowolna			

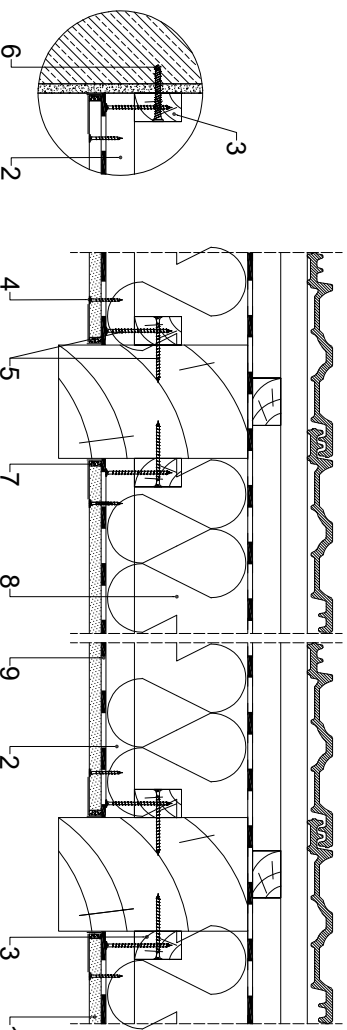
<sup>1)</sup> Bez uwzględnienia masy izolacji termicznej.



Zapotrzebowanie materiałowe na 1m<sup>2</sup>

MATERIAŁ	ZUŻYCIE
1 Płyta gipsowo-kartonowa RIGIPS PRO (4PRO) typ A, Hydro typ H2, Fire typ F, Fire+ typ DF lub Fire+ Hydro typ DFHz gr. 1x12,5mm	0,95 m <sup>2</sup>
2 Łata drewniana	5,50 m
3 Wkręt Rigips TD 35 co 150mm	25,00 szt
4 Wkręt do drewna (mocowanie wieszaków)	10,00 szt
5 Masa szpachlowa konstrukcyjna RIGIPS: VARIO, Premium Light, Q1 Zaczyna, SUPER	0,30 kg
6 Taśma spojrowa Rigips	3,00 m
7 Masa szpachlowa wykończeniowa RIGIPS: Premium Light, Profilix Finish Plus, Q2-Q3 kończy, GOTOWA Q2-Q3 kończy lub SUPER	0,15 kg
8 Wełna mineralna szklana lub skalna np. ISOVER: Super-Mata, Super-Mata Plus, Profit-Mata, Uni-Mata lub Uni-Mata Plus	1,00 m <sup>2</sup>
9 Paroizolacja np. ISOVER: Vario <sup>®</sup> KM Duplex UV lub Stopair 1104	1,18 m <sup>2</sup>
10 Taśma dwustronna	0,50 m
11 Taśma jedностronna do łączenia paroizolacji na zakład np. ISOVER Vario KB1	0,98 m
12 Uszczelniacz Vario <sup>®</sup> DoubleFit <sup>1)</sup>	0,10 ml

1) 12) Wskazano orientację i sposób montażu. Wskazano kierunek poluzowania taśm oraz kontrolę jakości.  
Należy pamiętać, że wszystkie materiały muszą być stosowane zgodnie z instrukcją producenta.  
Uwaga: Do montażu do konstrukcji budowlanej należy używać szkieletu profilu przylgniętego powłoki, stosowane są odpowiednie narzędzia.  
W dokumentacji technicznej opisaną jest dalsza konstrukcja.



Połączenie  
ze ścianą

x=1000



Saint-Gobain Construction Products Polska Sp. z o.o.  
Biuro RIGIPS w Warszawie  
ul. Cybirewki 9, 02-677 Warszawa  
Biuro Doradcy Technicznego: 800 163 121  
E-mail: doradcy.techniczny@saint-gobain.com  
rigips.pl  
BDO 000006702

Obiekt:			
Lokalizacja:			
Tytuł rysunku:	System poddasza Rigips 4.71.11		
Data:	Skala:	Nr detalu:	Opracował:
	1:8	4.71.11	